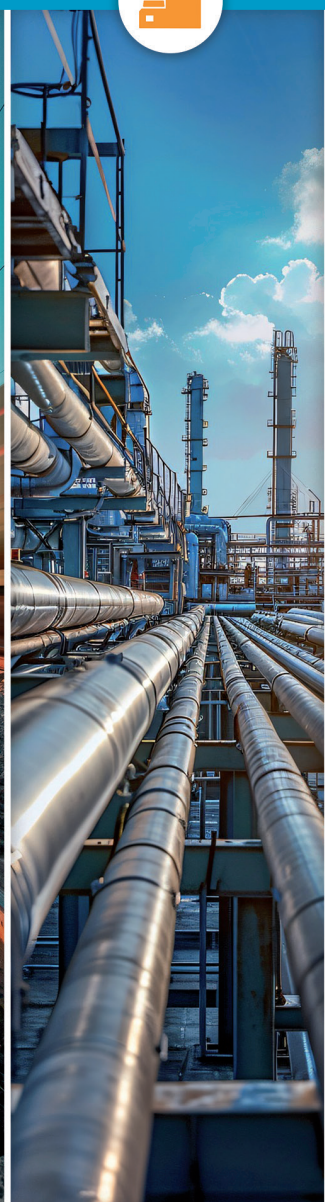
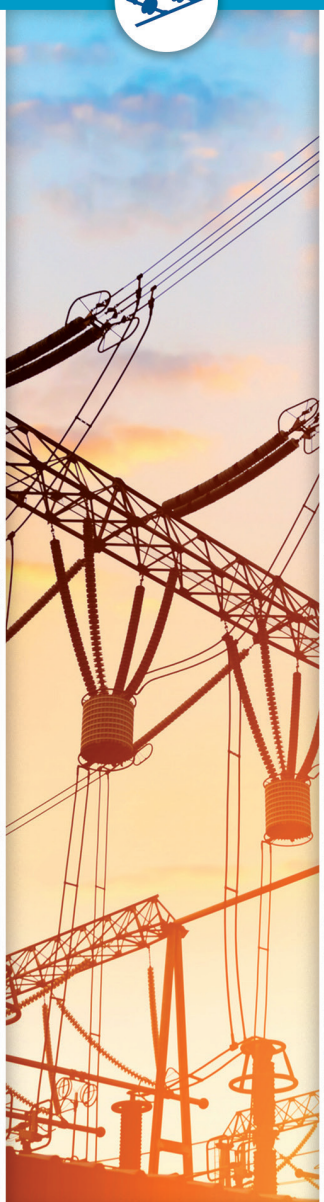


Modalités Pédagogiques

Formation
Protection & Contrôle Commande



NOS MARQUES



TECHNIREL



PRÉSENTATION DU CENTRE DE FORMATION

Le Centre de Formation ICE vous propose un éventail complet de contenus répondant aux besoins de formation dans le domaine de la protection électrique.

Notre programme de formation est actualisé chaque année afin de répondre à l'ensemble des besoins liés aux métiers de la prescription, de l'installation, de la maintenance, des protections électriques et des systèmes de régulation.

ICE SAS est référencée DATADOCK depuis le 12 octobre 2018.

ICE SAS est un organisme de formation professionnelle déclaré sous le N° 11 94 09583 94.



Nos formateurs s'appuient sur les connaissances préexistantes du stagiaire. Ils combinent diverses modalités pédagogiques : des exposés théoriques, des temps d'échanges, des études de cas, des tests et des analyses de situations permettant au stagiaire d'être acteur de sa formation.

Lors des formations en groupe, l'accent est mis sur l'interactivité, intégrant ainsi la possibilité de progresser en équipe et de réussir ensemble.

Les transferts de compétences reposent sur des situations pédagogiques proches du vécu du stagiaire. L'approche concrète des concepts étudiés permet au stagiaire de transposer les notions abordées avec sa situation réelle présente ou à venir.

Nos séquences pédagogiques s'appuient classiquement sur :

Le cours magistral

Il s'agit d'un discours structuré qui permet de transmettre des notions essentielles de manière claire. Aussi nos exposés magistraux sont axés sur la simplicité du vocabulaire et de la syntaxe. C'est un temps d'appropriation du savoir et de concentration.

Ils sont aussi calibrés dans le temps pour laisser une large place aux méthodes pédagogiques plus interactives.



MODALITÉS PÉDAGOGIQUES

Les échanges stagiaires / formateur

Par un jeu de questions-réponses, nos formateurs partent des connaissances déjà reconnues de leurs élèves pour amener ces derniers à appréhender des idées nouvelles en connectant des notions par rapprochement logique.

Il s'agit pour nos formateurs d'aider le stagiaire à structurer sa pensée et à relier logiquement des idées connexes. Cette méthode est appliquée par le jeu d'une conversation au cours de laquelle le stagiaire est invité à formuler verbalement son cheminement intellectuel, avec des hypothèses, des certitudes et des doutes. Nos formateurs structurent les échanges en fonction de l'objectif pédagogique.

La démonstration

Nos formateurs font la démonstration d'une logique à appréhender par le stagiaire. La méthode démonstrative permet au stagiaire d'expérimenter un savoir nouveau en refaisant les étapes de la démonstration et en formulant lui-même le cheminement logique et les conclusions de sa démonstration.

Cette méthode est mise en œuvre lors de séquences d'exercices, en permettant d'abord au participant d'imiter la démonstration du formateur, puis en tirant ses propres conclusions lors de mises en pratiques de cas plus ou moins complexes. La méthode démonstrative permet au stagiaire d'acquérir des savoirs en étant dans l'action, sous la houlette du formateur.



Les travaux pratiques

Nos formateurs préparent du matériel pédagogique adapté en amont du stage. Ce matériel est mis à la disposition du stagiaire pour lui permettre de tirer des conclusions par la réalisation d'expériences.



Il s'agit de laisser le stagiaire tâtonner et commettre éventuellement des erreurs, seul ou avec le groupe, afin de marquer les esprits par la pratique. Cette méthode met le stagiaire en situation d'imaginer des solutions pour un problème donné et de tirer des conclusions de ses errements.

In fine, le formateur structure et reformule les notions mises en lumière pendant le temps de découverte offert au stagiaire.

Nos formations combinent ces différentes méthodes afin de répondre au mieux aux objectifs de celles-ci. Elles sont accompagnées par des supports pédagogiques appropriés.



■ Protection & Control

Ice



Organisme de formation professionnelle
déclaré sous le N° 11 94 09583 94



PRODUCTION

TRANSPORT

DISTRIBUTION

FERROVIAIRE

INDUSTRIE

INDUSTRIELLE DE CONTRÔLE ET D'ÉQUIPEMENT - 11 rue Marcel Sembat F-94146 Alfortville cedex

+33 (0)1 41 79 76 00 www.icelec.com @iceformation@icelec.com - [in](https://www.linkedin.com/company/icelec) - [yt](https://www.youtube.com/channel/UC...)

• Certifié ISO 19443 : 2018 • ISO 9001 : 2015 • ISO 14001 : 2015 •

Copyright ICE 2024 - Tous droits réservés.