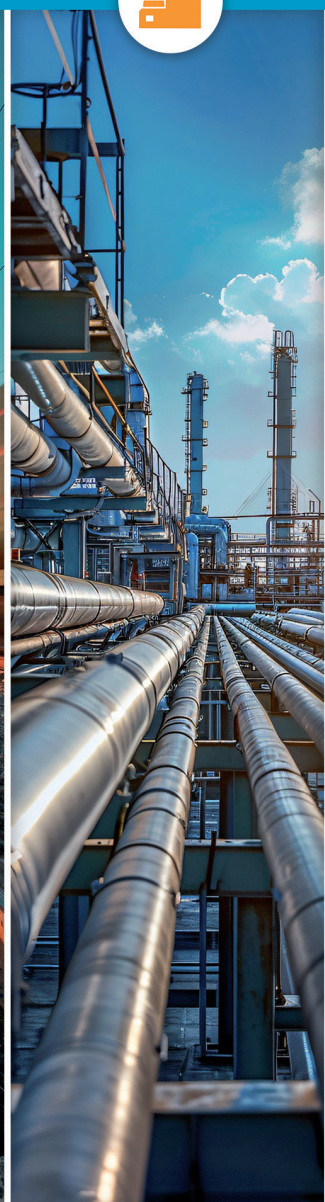
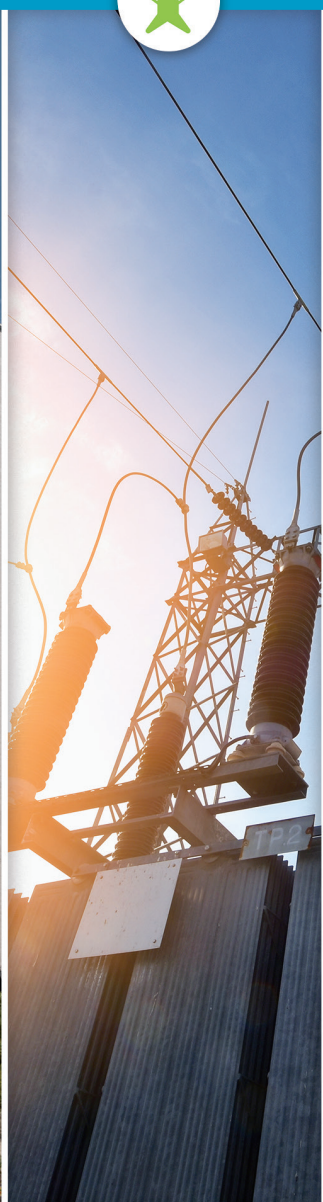


Centre de Formation

Livret d'Accueil



NOS MARQUES



TECHNIREL



BIENVENUE AU CENTRE DE FORMATION ICE

Afin de faciliter votre séjour, vous trouverez dans ce Livret d'Accueil les informations pratiques concernant votre formation.

PRÉSENTATION DU CENTRE DE FORMATION

Le Centre de Formation ICE vous propose un éventail complet de contenus répondant aux besoins de formation dans le domaine de la protection électrique.

Notre programme de formation est actualisé chaque année afin de répondre à l'ensemble des besoins liés aux métiers de la prescription, de l'installation, de la maintenance, des protections électriques et des systèmes de régulation.

ICE SAS est référencée DATADOCK depuis le 12 octobre 2018.

ICE SAS est un organisme de formation professionnelle déclaré sous le N° 11 94 09583 94.



Professionalisme des formateurs

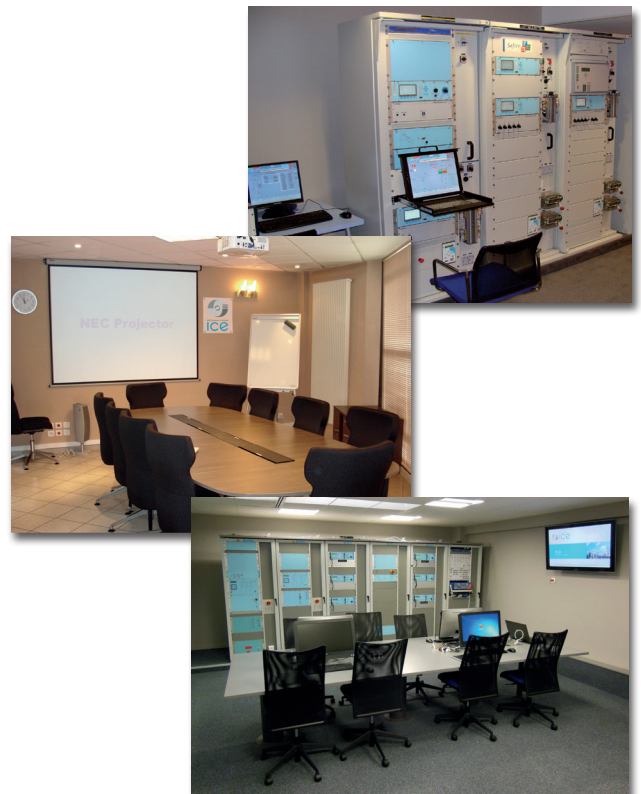
Une équipe de formateurs permanents à votre service, experts dans leur domaine d'intervention.

Réactivité, flexibilité et disponibilité dans la programmation de vos formations

- Un Service Commercial à votre écoute pour permettre de trouver la formation dont vous avez besoin ou de l'adapter à vos besoins spécifiques.
- Une offre de stage inter-entreprises avec des dates programmées sur l'année.
- Des stages dans vos locaux à des dates et avec une organisation qui vous conviennent.

Satisfaction client

- Des installations pédagogiques et des matériels adaptés pour les formations techniques dans nos locaux.
- Une évaluation systématique par le stagiaire.
- Une enquête de satisfaction pour chaque formation (grille de synthèse d'évaluation du stage) nous permettant d'apporter les améliorations nécessaires au maintien de la qualité de nos prestations.



Nos références dans le métier de la formation

Production (EDF), Transport (RTE), Distribution (Enedis), Industrie, Régulation, Ferroviaire (SNCF).

DÉROULEMENT DES FORMATIONS

Nos formations se déroulent principalement au sein de notre Centre de Formation situé à Alfortville (94). En cas d'utilisation de produits ou de matériels spécifiques, elles peuvent se dérouler sur notre site de production de Brie Comte Robert (77).

Centre de Formation ICE

ICE – 11 rue Marcel Sembat – 94140 ALFORTVILLE

Tél : +33 (0)1 41 76 76 00 - Email : iceformation@icelec.com



Site de Production

ICE – 24 rue petit de Beauverger – 77170 BRIE COMTE ROBERT



Les plans d'accès aux deux sites sont disponibles en téléchargement sur le site www.icelec.com - Contactez-nous.

Information sur le déroulement des formations

Les horaires de formation sont indiqués sur votre convocation.

En cas d'absence ou de retard au stage, merci d'en avvertir le centre de formation au 01 41 79 76 00, ainsi que votre employeur.

Sur tous les sites de formation, des lieux de restauration sont accessibles à quelques minutes à pied.

Règles de sécurité

Chaque stagiaire doit veiller à sa sécurité personnelle et à celle des autres en respectant les consignes de sécurité en vigueur et les consignes données par le formateur et l'accueil.

L'accès aux installations pédagogiques est strictement interdit hors formation et se fait sous la surveillance de votre formateur.

Règlement intérieur

Le règlement intérieur s'applique aux stagiaires de la formation professionnelle qui doivent se conformer sans restriction ni réserve. Il est adressé aux stagiaires avec le dossier de convocation.

En cas de difficultés, n'hésitez pas à vous rapprocher de votre formateur ou de notre service commercial.

Nous vous souhaitons une bonne formation !



■ Protection & Control

Ice



Organisme de formation professionnelle
déclaré sous le N° 11 94 09583 94



PRODUCTION

TRANSPORT

DISTRIBUTION

FERROVIAIRE

INDUSTRIE

INDUSTRIELLE DE CONTRÔLE ET D'ÉQUIPEMENT - 11 rue Marcel Sembat F-94146 Alfortville cedex

+33 (0)1 41 79 76 00 www.icelec.com @iceformation@icelec.com - [in](https://www.linkedin.com/company/icelec) - [yt](https://www.youtube.com/channel/UC...)

• Certifié ISO 19443 : 2018 • ISO 9001 : 2015 • ISO 14001 : 2015 •

Copyright ICE 2024 - Tous droits réservés.